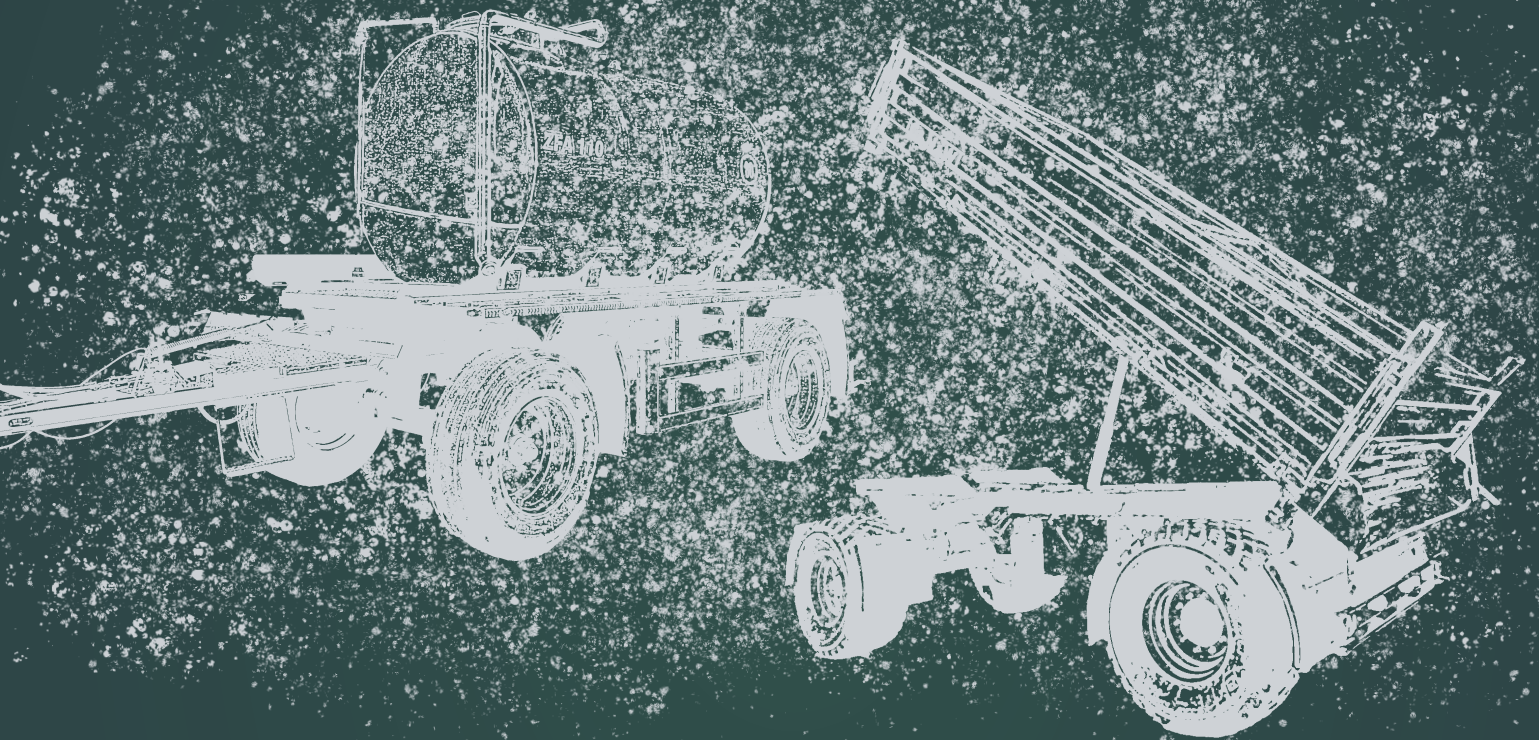




Conow Anhängerbau GmbH & Co. KG



Bau- und Kommunaltechnik Straßen- und GaLa-Bau

Made in Germany

PRODUKTPROGRAMM

02

Anhänger mit Transportfass

Für den Transport von Flüssigkeiten bieten wir Ihnen die passende Transportlösung an: Angefangen vom kleinen 3000l-Einachs-Anhänger bis hin zum großen 13.500l-Zweiachs-Anhänger bieten wir Ihnen verschiedenste Ausführungen für den Transport Ihrer Flüssigkeiten an. Wir nutzen entweder verzinkte Fässer, Fässer aus lebensmittelechtem Polyethylen oder CEMO-GFK-Fässer.

Zugelassen werden unsere Anhänger entweder auf 25, 40, 60 oder 80 km/h, bei den Bereifungen können Sie frei wählen. Für unsere Transportfässer bieten wir Ihnen auch eine breite Auswahl an Zubehör an. Angefangen bei der Pumpe zum Befüllen des Fasses und/oder zur Bewässerung, separat zu schaltende LED-Arbeitsbeleuchtung bis hin zum Bewässerungsbalken und verschiedene Düsen. **Sie lassen sich von uns beraten und entscheiden, was Sie brauchen!**

Typ	EFA - Einachsfassanhänger	ZFA110 - Zweiachsfassanhänger	ZFA180 - Zweiachsfassanhänger
Fassgrößen	3000/4000/5000l	5000/6000/7000l	Zink: 8000/10000/13000l Cemo: 8500/10000/13500l
maximal zulässiges GG	6,5t	11t	18t
Zulassung	bis 80km/h		
Federung	Blattfedern 12mm und Gummifedern		
Spurbreite	verschiedene 1750 - 2050 mm	8 Loch bis 60 km/h 1750 mm 6 Loch 80 km/h 1800 mm	8 Loch bis 60 km/h 2000 mm 10 Loch 80 km/h 2010 mm
Fassausführung	Fässer in verzinkter Ausführung/Cemo-Fässer in GFK-Ausführung		

» Auf Kundenwunsch bieten wir diverse Einachs-Anhänger, Tandem-Fahrzeuge und Drehschemelanhänger mit Transportfässern an.



EFA C 65 mit Zinkfass (Abb. enthält Zusatzausrüstung)



EFA C 65 mit Cemo-Fass, Heckansicht (Abb. enthält Zusatzausrüstung)



ZFA 110 mit 6000 l Fass, ABS-Ausführung (Abb. enthält Zusatzausrüstung)



Motorpumpe in Edelstahlbox



Freie Motorpumpe



ZFA 110 mit 6000 l Fass mit Sprühvorrichtung (Abb. enthält Zusatzausrüstung)



ZFA 180



ZFA 110 Heckansicht Ringgriff, Scheinwerfer, Schlauchablage



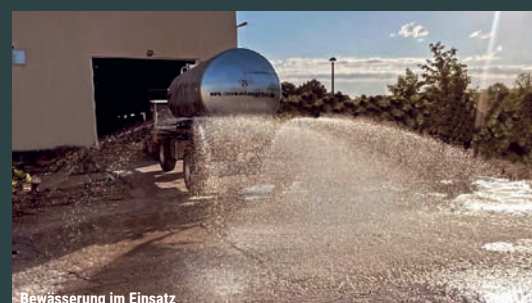
ZFA 180 13000l



ZFA mit Sprühdüsen



ZFA mit Bewässerungsbalken unten



Bewässerung im Einsatz

Kabeltrommelanhänger

Für den Transport von großen Kabeltrommeln jeglicher Art bieten wir Ihnen auch eine Lösung an: Hier gebaut als Einachser für zwei Trommeln. Er ist in Zusammenarbeit mit zwei Energieunternehmen entstanden. Mit einem zulässigen Gesamtgewicht von 12t ist der dargestellte Kabeltrommelanhänger EKT120 für eine Zuladung von 9,8t ausgelegt. Eine Trommelbreite von 1900 mm und ein Trommeldurchmesser von 2750 mm ermöglichen den Transport großer Kabeltrommeln. Die Kabeltrommellen zeichnen sich in ihrer Robustheit aus, sind auf drehbaren Walzen gelagert und sind kranbar um ein Verladen und Abrollen zu vereinfachen. Ebenfalls bieten wir Zubehör, wie beispielsweise Werkzeugkisten oder LED-Arbeitsbeleuchtung, an. **Gerne bauen wir Ihnen nach Bedarf auch in weiteren Auslegungen, kommen Sie einfach auf uns zu!**

	Kabeltrommelanhänger EKT120
Oberflächenbeschaffenheit	lackiert oder mit Aufpreis verzinkt
maximal zulässiges GG	12000 kg inkl. 2t Stützlast an der Zugöse (Obenanhängung ca. 800 mm +/-50 mm)
Zulassung	25 km/h
Federung	ungefedert
Bereifung	Serienbereifung 385/55 R 22.5, RE, Boka K19, aber auch 445-65 R22,5 auf Anfrage andere Optionen möglich
Spurbreite	1800 mm
Ausführung	2 Kabeltrommeln
Trommelmaße	B: 1900 mm; Ø 2750 mm; 5t Einzelgewicht



Kabeltrommelanhänger EKT120



Kabeltrommelanhänger EKT120



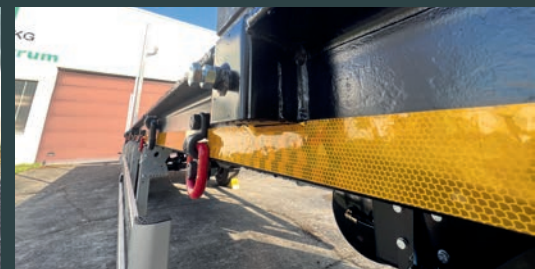
Kabeltrommelanhänger EKT120

Plattformanhänger

Auch für den Transport von z.B. sperrigen Gütern haben wir eine passende Lösung: Unsere Plattformanhänger. Entweder als 2-Achser mit 18t oder als 3-Achser mit 24t zulässigem Gesamtgewicht, mit ihm können Sie lange und schwere Lasten ideal transportieren. Mit umfangreichem Zubehör wie Zurrösen, Steckungen, Twist Look-Befestigungen oder gar einem ausziehbaren Heckträger ist er für Stückgüter jeglicher Art geeignet.



Plattformanhänger mit 24t zGG



Conow-Kipper für den Baubereich

Den Aufbau V8 bieten wir für unsere Modellreihen vom Einachs-Kipper mit 6,5t zul. GG, über Tandem-Kipper mit 13t bis 24t zul. GG sowie als Drehschemel-Kipper mit 9t bis 24t zul. GG an. Er ist der universelle Partner auf dem Bau und für schwere Projekte. Zum Einsatz kommen immer mindestens 5 mm Bodenbleche und 2,5 mm Bordwände (bei Bedarf beides auch in Hardox®). Im Vergleich zu einer Mulde kann man mit dem V8 zu 3 Seiten abladen und auch seitlich beladen, z.B. Palettenware oder Baggerzubehör. Die rückwärtige Bordwand lässt sich hydraulisch entriegeln. Für den V8 ist eine Vielzahl an Zubehör lieferbar. Angefangen bei eingelassenen Zurrösen auf der Ladefläche, über eine Heckabstützung zum Befahren mit kleineren Baufahrzeugen, bis hin zum Staukasten unter der Ladefläche: **Wir gehen gern auf Ihre Wünsche ein!**

Typ	Einachs-Kipper			Zweiachs-Kipper			Tandem-Kipper	
	EDK C60	EDK C80	EDK C120	HW 60	HW 80	HW 180	TDK 13	TDK 20
max. zul. GG	6,5t	8t	12t	9t	12t o. 16t	18t	13t	20t
Zulassung	25, 40 oder 60 km/h LOF (12V) o. StVO (24 V o. 12/24V) bzw. mit ABS bis 80 km/h (24V)							
auflaufgebremst 25 km/h	X	X	nein	X 8t zul. GG	nein	nein	nein	nein
Federung	ohne bzw. Option		Blattfedern u. Gummifedern			Parabelfederung		
Bereifung	dem Einsatz entsprechend verschiedene Optionen möglich							
Spurbreite mm/Lochkreis (bis 60 km/h)	1750/6-L	1750/8-L	1800/8-L	1750/8-L	1800/8-L	2000/8-L	1750/8-L	2000/8-L
Spurbreite mm/Lochkreis (80 km/h)	auf Anfrage	1800/6-L	auf Anfrage	1800/6-L	2010/10-L	2010/10-L	1800/6-L	2010/10-L
Aufbaulänge	3900 mm	4500 mm	4500 mm	4500 mm	5200 mm	5200 mm	4500 mm	5200 mm
Bordwandhöhe V1/V8	500-600 mm			600-800 mm				
Aufbauvarianten	V1, V8			V1, V8				

V1 = nach unten klappbare Bordwand

V8 = Pendelbordwand, nach unten abklappbar mit starker Zentralverriegelung, Seitenwände mit doppelter Federunterstützung, Rückwand mit hydraulischer Entriegelung; Auch als reiner Heckkipper erhältlich.



EDK C120 V8 (Abb. enthält Zusatzausstattung)



TDK 20 V8 (Abb. enthält Zusatzausstattung)



Conow HW 180 V8 (Abb. enthält Zusatzausstattung)



EHK C80 mit hydraulischer Heckklappe



EHK C80 hydraulische Heckklappe, Aluaufsatz einseitig



EDK C120 V8 (Abb. enthält Zusatzausstattung)



TDK 13



TDK 13



TDK 13



TDK 20



HW 60 DSK mit 500mm-Aufsatz



HW 180 Drehschemel-Kipper

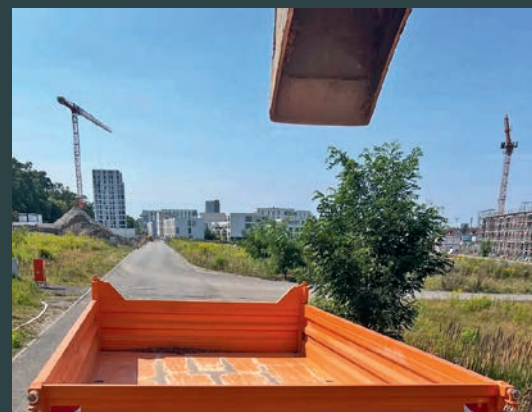
Mobilbagger-Anhänger-Kombination

Sie wollen Ihre Abläufe auf der Baustelle optimieren? Haben Sie schon darüber nachgedacht, einen Mobilbagger als „Arbeitspferd“ mit einem universell einsetzbaren und besonders robusten Einachser zu kombinieren?

Wir haben genau das Konzept mit einem Kunden zusammen umgesetzt – überzeugen Sie sich selbst.



EDK C80 V8 mit Mobilbagger



THK 13 mit hydraulischer Rückwand



THK 13 Innenansicht



THK 13 Heckansicht



Conow Anhängerbau GmbH & Co. KG

„Ihr Wunsch – Unsere Kompetenz“

Besuchen Sie uns gerne!
Termine nach telefonischer Vereinbarung.



Conow Anhängerbau GmbH & Co. KG
OT Fürstehagen, Gewerbegebiet 4
17258 Feldberger Seenlandschaft
Telefon 039831 262-0
Telefax 039831 262-40
e-mail: service@conow-anhaengerbau.de
www.conow-anhaengerbau.de

